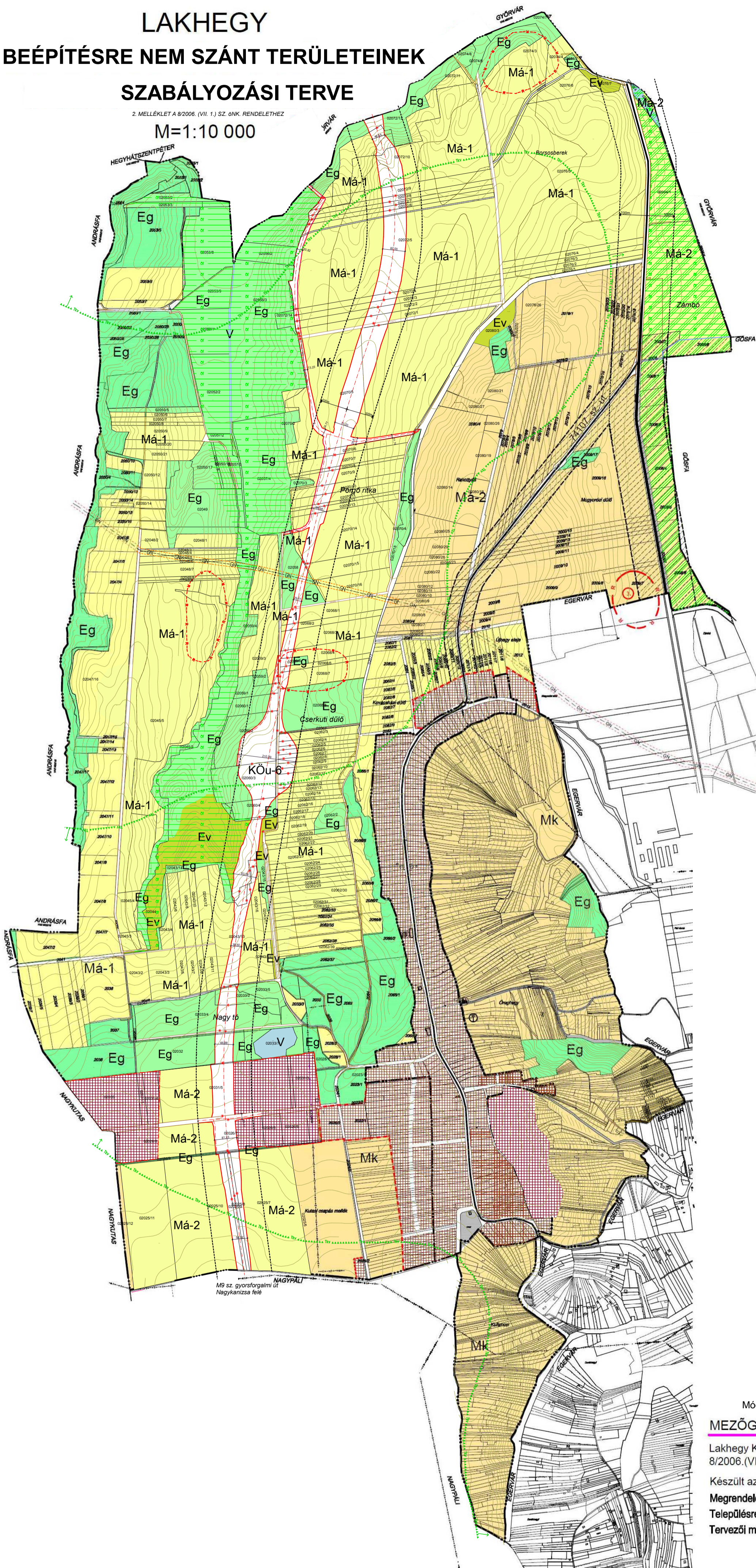


# LAKHEGY BEÉPÍTÉSRE NEM SZÁNT TERÜLETEINEK

## SZABÁLYOZÁSI TERVE

2. MELLÉKLET A 8/2006. (VII. 1.) SZ. ÖNK. RENDELETHEZ

M=1:10 000



### JELMAGYARÁZAT:

- Szabályozási vonal
- - - Szabályozási széleség
- - - - - Beépítésre szánt terület határa
- Kötelező megszüntető jel
- ▨ Natura 2000 SAC terület
- - - Nagyközépnomású gázvezeték
- - - Elektromos vezeték
- - - - - Tájképvédelmi terület határa
- - - - - Védőterület határa
- KÖU-6 Gyorsforgalmi út
- Egyéb, tájékoztató elemek:**
- - - - - Tervezett út tengelyvonala
- ▨ Ökológiai folyosó területe
- KÖZIGAZGATÁSI HATÁR
- BELTERÜLETI HATÁR (MEGLÉVŐ)
- Eg GAZDASÁGI CÉLÚ ERDŐTERÜLET (Eg)
- Ev VÉDELMI CÉLÚ ERDŐTERÜLET (Ev)
- Má-1 ÁLTALÁNOS MEZŐGAZDASÁGI TERÜLET
- Má-2 ÁLTALÁNOS MEZŐGAZDASÁGI TERÜLET
- Mk KERTES MEZŐGAZDASÁGI TERÜLET (Mk)
- BEÉPÍTÉSRE SZÁNT TERÜLETEK
- V VÍZGAZDÁLKODÁSI TERÜLET
- - - - - RÉGÉSZETI TERÜLET HATÁRA
- ÉPÍTÉSI KORLÁTOZÁSSAL ÉRINTETT TERÜLET

Módosítva az 1/2021. (II. 01.) sz. Önk. rendelettel. Hatályos 2021. március 3-tól

### MEZŐGAZDASÁGI TERÜLETEK TERÜLETFELHASZNÁLÁSA

Lakhegy Község Képviselő-testülete 2006. 06. 8/2006. (VII. 1.) számú rendeletének 2.sz. melléklete

Készült az állami alapadatok felhasználásával

Megrendelő: Lakhegy Község Önkormányzata

Településrendező vezető tervező: Sánta Gábor okl. építészmérnök

Tervezői munkatárs: Csángó Zsuzsa építészmérnök  
Németh Gyula (Geo-Balaton Bt.)

**TÓNUS KFT**  
ÉPÍTÉSZ- ÉS  
MÉRNÖKIRODA  
KESZTHELY  
ERZSÉBET KIRÁLYNÉ ÚTJA 40.  
83/311-412